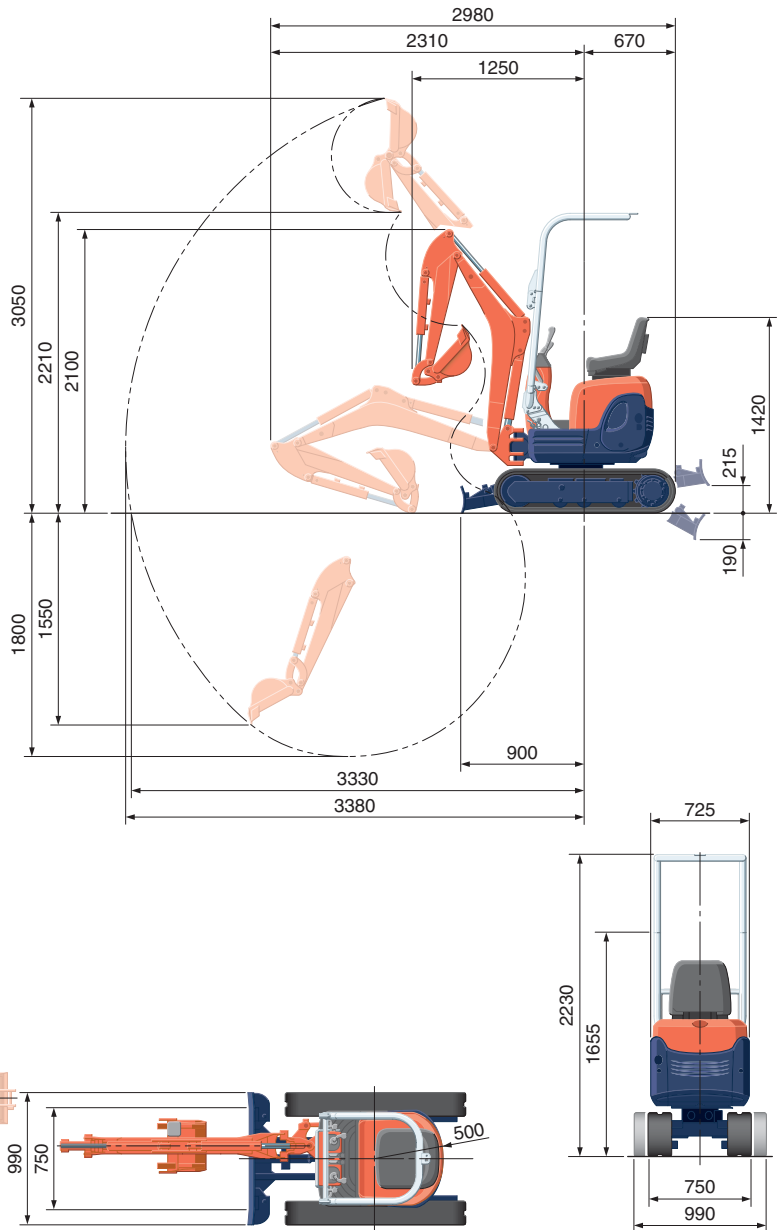


# SPECIFICATIES

# AFMETINGEN

\*met rubber rupsen

Gewicht	Rubber rupsen	kg	1120
Capaciteit van de bak volgens SAE/CECE norm		m <sup>3</sup>	0,024/0,020
Breedte van de bak	met zijmessen	mm	398
	zonder zijmessen	mm	380
Model			D722-BH-6
Type			Watergekoelde dieselmotor E-TVCS (Economisch-Milieuvriendelijk)
Motor	Vermogen DIN 6271 NB	Pk bij omw/min	10,2/2050
		Kw bij omw/min	7,4/2050
Aantal cilinders			3
Boring en slag	mm		67 × 68
Inhoud	cc		719
Lengte (buitenafmeting)	mm		2980
Hoogte (buitenafmeting)	mm		2230
Zwenksnelheid	omw/min		8,3
Breedte van de rubberriepsen	mm		180
Lengte (hart op hart) van de rupsen	mm		1010
Afmetingen van het duwblad (lengte × hoogte)	mm		750/990 × 200
Hydraulische pompen	P1, P2		Tanwielpomp
	Opbrengst	ℓ/min	10,5 + 10,5
	Hydraulische druk	MPa (kgf/cm <sup>2</sup> )	17,6 (180)
	P3		Tanwielpomp
Opbrengst	ℓ/min		3,1
	Hydraulische druk	MPa (kgf/cm <sup>2</sup> )	2,9 (30)
Opbrekkracht	Knikarm	daN (kgf)	540 (550)
	Graafbak	daN (kgf)	1040 (1060)
Graafarm draaibaar (link/rechts)	graden		55/55
Extra circuit	Opbrengst	ℓ/min	21,0
	Hydraulische druk	MPa (kgf/cm <sup>2</sup> )	180
Inhoud hydraulische olie tank/volledig circuit	ℓ		12,5
Inhoud brandstoftank	ℓ		12,0
Max. rijsnelheid (langzaam/snel)	km/u		2,0/4,0
Gronddruk	kPa (kgf/cm <sup>2</sup> )		25,3 (0,26)
Bodemvrijheid	mm		140



Eenheid: mm

# HEFCAPACITEIT

Lift Point Height	daN (ton)								
	Lifting point radius (1,5m)			Lifting point radius (2m)			Lifting point radius (2,5m)		
	Over-front		Over-side	Over-front		Over-side	Over-front		Over-side
Blade Down	Blade Up	Blade Down		Blade Up	Blade Down		Blade Up		
2,0 m	-	-	-	210 (0,21)	210 (0,21)	190 (0,19)	-	-	-
1,0 m	360 (0,37)	320 (0,33)	270 (0,28)	270 (0,28)	200 (0,21)	170 (0,18)	220 (0,23)	140 (0,15)	120 (0,13)
0 m	480 (0,49)	280 (0,28)	230 (0,24)	310 (0,32)	180 (0,19)	160 (0,16)	220 (0,23)	140 (0,14)	110 (0,12)
-1,0 m	310 (0,31)	280 (0,28)	230 (0,24)	210 (0,21)	180 (0,19)	150 (0,16)	-	-	-

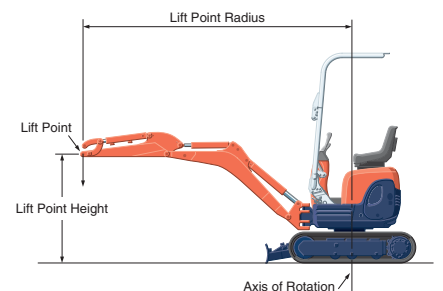
N.B. :

\* De hefcapaciteiten zijn gebaseerd op ISO 10567 en overschrijden niet de 75% van de statische heflast van de machine of 87% van de hydraulische hefcapaciteit van de machine.

\* Bij het meten van de hefcapaciteiten zijn de graafbak, hijszaak, hijsband en andere hijsbenodigdheden in aanmerking genomen.

\* Werkbereiken zijn met Kubota standard bak, zonder snelkoppeling.

\* De specificaties zijn onderhevig aan veranderingen ten gevolge van productverbetering zonder voorafgaande kennisgeving.



## KUBOTA EUROPE S.A.S.

19 à 25, Rue Jules - Vercruysse -  
Zone Industrielle - B.P. 50088  
95101 Argenteuil Cedex France  
Téléphone : (33) 01 34 26 34 34  
Télécopieur : (33) 01 34 26 34 99