



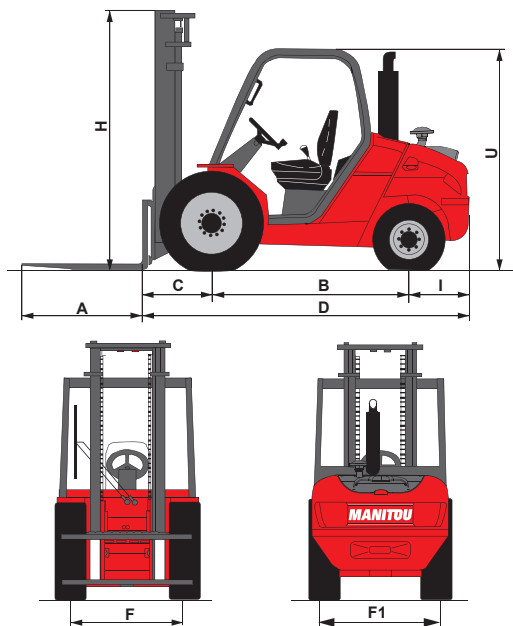
CETTE MACHINE EST UN CHARIOT ÉLÉVATEUR SEMI-INDUSTRIEL, CONÇU POUR MANŒUVRER SUR DES TERRAINS AMÉNAGÉS, OU SUR DES SITES INDUSTRIELS.

**⚠ IMPORTANT ⚠**

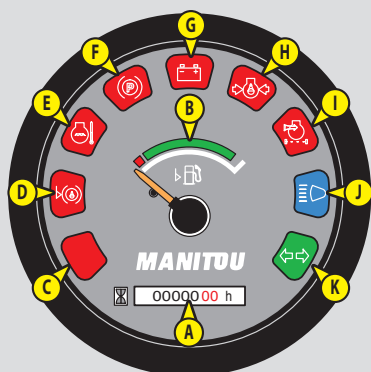
*Ce document est un rappel simplifié pour la conduite du chariot élévateur, et ne doit en aucun cas se substituer à la notice d'instructions demandée par la directive 2006/42/CE annexe I § 1.7.4, qui doit être préalablement lue et comprise par l'opérateur et disponible dans la cabine du chariot élévateur.*

*Toutes les instructions et consignes de sécurité décrites dans la notice et non reprises dans ce document doivent être appliquées et respectées.*

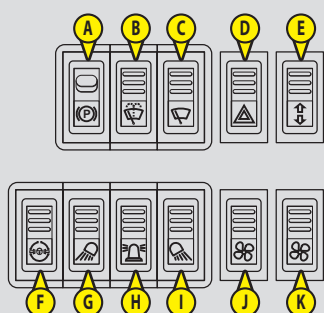
*L'opérateur doit avoir reçu une formation adéquate et doit se conformer aux règles en vigueur concernant la circulation routière.*

**CARACTÉRISTIQUES TECHNIQUES**

	MSI25 36KW	MSI30 36KW	MSI35 36KW	MH25-4 36KW
<b>MASSES DU CHARIOT ÉLÉVATEUR AVEC ACCESSOIRE STANDARD (POSITION TRANSPORT)</b>				
À vide	kg 4070	4705	4845	4260
En charge nominale	kg 6570	7705	8345	6760
À vide sur essieu avant	kg 1630	1900	1730	1750
En charge nominale sur essieu avant	kg 5695	6780	7430	5812
À vide sur essieu arrière	kg 2440	2805	3115	2510
En charge nominale sur essieu arrière	kg 875	925	915	948
<b>EFFORT DE TRACTION AU CROCHET D'ATTELAGE</b>				
À vide	N 18600	19220	20050	21900
En charge nominale	N 12400	8900	11820	35500
<b>DIMENSIONS</b>				
A	mm 1100	1100	1100	1100
B	mm 1800	1800	1800	1800
C	mm 625	630	630	625
D	mm 2945	2980	3030	2945
F	mm 1046	1046	1046	1160
F1	mm 1102	1102	1102	1164
H	mm 2300	2300	2300	1835
I	mm 520	550	600	520
U	mm 2105	2105	2105	1990

**TABLEAU DES INSTRUMENTS DE CONTRÔLE ET DES TÉMOINS LUMINEUX**

- A - Horamètre
- B - Niveau carburant
- C - Témoin rouge colmatage filtre à huile retour hydraulique
- D - Non utilisé
- E - Témoin rouge température d'eau moteur thermique
- F - Témoin rouge frein de stationnement
- G - Témoin rouge défaut charge batterie
- H - Témoin rouge pression huile moteur thermique
- I - Témoin rouge colmatage filtre à air
- J - Témoin bleu de feux de route (OPTION)
- K - Témoin vert des clignotants (OPTION)

**TABLEAU DES INTERRUPTEURS**

- A - Frein de stationnement
- B - Essuie-glace avant et lave-glace
- C - Essuie-glace arrière
- D - OPTION Feux de détresse
- E - Relevage protège conducteur ou cabine
- F - OPTION (MSI)  
Égalisation de la vitesse sur les 4 roues (MH)
- G - OPTION Phare de travail avant
- H - OPTION Gyrophare
- I - OPTION Phare de travail arrière
- J - OPTION Ventilateur de chauffage
- K - OPTION Chauffage supplémentaire  
OPTION Chauffage aux pieds

**COMMANDES HYDRAULIQUES**

- A - Levage de la charge et inclinaison du tablier
- B - Accessoire
- C - OPTION Accessoire supplémentaire

L'utilisation des commandes hydrauliques n'est possible que si le conducteur est présent et correctement assis sur son siège.

L'emplacement des interrupteurs peut différer en fonction des options.

**⚠ IMPORTANT ⚠**

**Nous appelons l'attention des opérateurs sur les risques encourus liés à l'utilisation du chariot élévateur, notamment:**

**- Risque de perte de contrôle.**

**- Risque de perte de stabilité latérale et frontale du chariot élévateur.**

**L'opérateur doit rester maître de son chariot élévateur. En cas de renversement du chariot élévateur, ne pas essayer de quitter la cabine pendant l'incident.**

**LE FAIT DE RESTER ATTACHE DANS LA CABINE, EST VOTRE MEILLEURE PROTECTION.**

**SÉLECTEUR DE MARCHE AVANT/NEUTRE/ARRIÈRE**



A - Marche avant  
B - Marche arrière  
C - Point mort

**SÉCURITÉ POUR LE DÉPLACEMENT DU CHARIOT ÉLEVATEUR**

- L'autorisation de déplacement du chariot élévateur est contrôlée par un module électronique. Pour que l'opérateur puisse effectuer le déplacement en marche avant ou arrière, il doit respecter la séquence suivante:

- 1 - s'asseoir correctement sur le siège du conducteur et mettre la ceinture de sécurité,
- 2 - desserrer le frein de stationnement,
- 3 - engager la marche avant ou arrière.

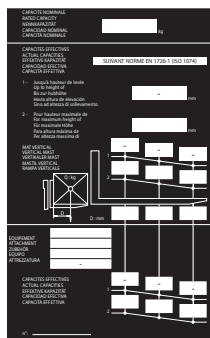
- Pour l'arrêt du chariot élévateur, il doit respecter la séquence suivante:

- 1 - mettre l'inverseur de marche au neutre,
- 2 - serrer le frein de stationnement,
- 3 - descendre du chariot élévateur.

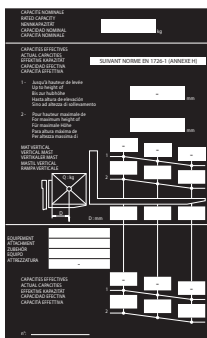
NOTA: Si l'opérateur quitte son poste de conduite avec la marche avant ou arrière en service, une alarme sonore retentit en continu, l'opérateur peut se rasseoir et continuer son déplacement en marche avant ou arrière. Si l'alarme sonore devient discontinue, l'opérateur doit se rasseoir, remettre le sélecteur de marche au neutre et engager la marche avant ou arrière s'il veut continuer son déplacement.

**ABAQUES DE CHARGE**

**SOL INDUSTRIEL**



**SOL TOUT TERRAIN (MH)**



Consulter et respecter les abaques de charge du chariot élévateur.

**ACCESSOIRE**

**⚠ IMPORTANT ⚠**

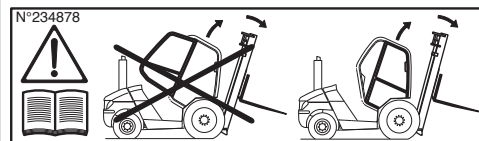
**Avant toute utilisation, s'assurer que l'accessoire est correctement verrouillé.**

Voir notice d'instructions du chariot élévateur pour la préhension et la liste des accessoires

**RELEVAGE CABINE (Option)**

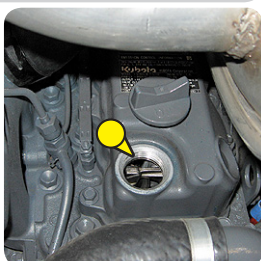
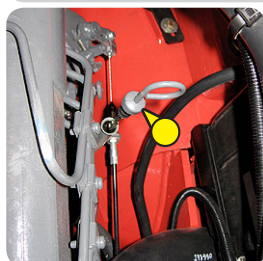
**⚠ IMPORTANT ⚠**

**Respecter les consignes de la notice d'instructions avant de relever la cabine.**



**MAINTENANCE JOURNALIÈRE, Contrôle des points suivants**

**NIVEAU DE L'HUILE MOTEUR THERMIQUE**



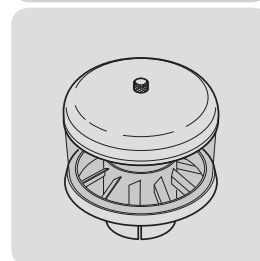
**NIVEAU DU LIQUIDE DE REFROIDISSEMENT**



**NIVEAU DU COMBUSTIBLE**



**PRÉFILTRE CYCLONIQUE (OPTION)**



**ARRIMAGE DU CHARIOT ÉLEVATEUR**

**⚠ IMPORTANT ⚠**

**Vérifier la bonne application des instructions de sécurité liées au plateau de transport avant le chargement du chariot élévateur, et s'assurer que le chauffeur du moyen de transport est informé des caractéristiques dimensionnelles et de la masse du chariot élévateur.**

**ARRIMER LE CHARIOT ÉLEVATEUR**

- Fixer les cales au plateau à l'avant et à l'arrière de chaque pneumatique.
- Fixer également les cales au plateau sur le côté intérieur de chaque pneumatique.
- Arrimer le chariot élévateur sur le plateau de transport avec des cordages suffisamment résistants, dans les points d'ancrage prévus à cet effet.

