



MADE IN MERLO

Panoramic



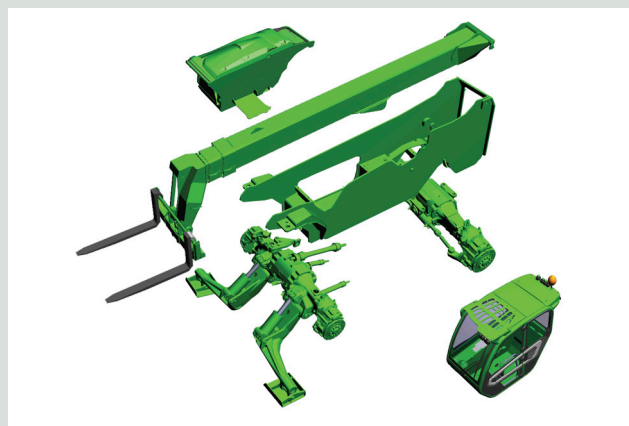
MERLO

Panoramic

ONAFGEBROKEN BESTE VAN DE KLAS

Dat een lange levensduur in de genetica zit van het PANORAMIC-assortiment was al in 1987 duidelijk toen Merlo 's werelds eerste verreiker met lateraal geplaatste motor op de markt bracht. In de loop der jaren is het unieke ontwerp voor veel fabrikanten een inspiratiebron geweest. Het PANORAMIC-assortiment is in deze periode vakkundig ontwikkeld met exclusieve technologische innovaties, het gebruik van speciale materialen en een ongeëvenaard veiligheidsniveau. Vandaag presenteert MERLO S.p.A met trots het nieuwe PANORAMIC assortiment dat alle functies omvat die hen naar de top van de categorie hebben gebracht.

Vandaag onderscheidt de nieuwe PANORAMIC zich door de nieuwe, comfortabele cabine, de volledig vernieuwde assen, het gebruik van technologie die de veiligheidsnormen verhoogt en een ongeëvenaard prestatieniveau en efficiëntie. PANORAMIC is altijd meer geweest dan alleen een verreiker.



De 6 winnende punten:

- 1 **Veiligheid**
- 2 **Precisie**
- 3 **Comfort**
- 4 **Wendbaarheid**
- 5 **Veelzijdigheid**
- 6 **Efficiëntie**

5 – Veelzijdigheid

Volledig compatibel, met een ruime keuze aan aanbouwdelen die zijn ontworpen door Merlo voor Merlo-verreikers en die gekoppeld zijn aan het exclusieve automatische herkenningssysteem. Zo kan uw PANORAMIC in zelf de meest veeleisende situaties werken.

6 – Efficiëntie

Eenvoudiger of intelligenter, het volledige PANORAMIC gamma is uitgerust met hydrostatische transmissie en de versies met 100pk motor zijn uitgerust met de Eco Power Drive - EPD beheer waarmee het motortoerental kan worden verlaagd wanneer geen hoog vermogen vereist is. Bovendien maken de droge schijfremmen het mogelijk om de absorptie van energie te beperken, waardoor het verbruik van de machine wordt verminderd.

1 – Veiligheid

Het is meer dan een gevoel. Het eersteklas veiligheidssysteem met nivelleringsysteem waardoor u zelf op een hellingsgraad tot 11° een lading kunt heffen, het geautomatiseerde en continue veiligheidssysteem wat zowel u, zichzelf als de last waarmee gewerkt wordt bewaakt en de FOPS II en ROPS gecertificeerde cabine...

2 – Precisie

Alle bedieningselementen zitten binnen handbereik en garanderen een maximale precisie in de bewegingen dankzij de hydrostatische transmissie die zorgt voor een millimeterprecisie in de bewegingen van de machine en in de positionering van de lading en door het sideshift-systeem van de giek dat zijwaartse bewegingen tot 44,5 cm mogelijk maakt zonder de machine te verplaatsen.

3 – Comfortabel

De beste werkplek, de nieuwe cabine op Silent-blocks dat trillingen drastisch vermindert, en de royale afmetingen zorgen voor maximaal comfort en maximaal zicht voor alle bestuurders. Het tac-lock-systeem voor het hydraulisch vergrendelen van aanbouwdelen verbetert het bedieningscomfort nog verder.

4 – Wendbaar

Een kwestie van grootte, een compacte en lichtgewicht machine om de manoeuvreerruimte en impact op de grond te verminderen. De stabilisatoren, binnen de voetafdruk van de machine, vergroten niet tijdens gebruik, waardoor de verreiker in elke situatie kan worden gestabiliseerd.



Panoramic gamma

• **ENTRY** versie afgestemd op uw behoeften

De ENTRY-modellen bieden essentiële functies en een eenvoudige interface. Ontwikkeld om te voldoen aan de behoeften van elke bouwplaats, verhuurbedrijf en groot bouwbedrijf, garanderen ze prestaties op hoog niveau en economische efficiëntie. De PANORAMIC-modellen zijn gebruiksvriendelijke machines die betrouwbaarheid en prestaties garanderen. De nieuwe cabine, de vierwielaandrijving, de grote bodemvrijheid en de 55 kW-75 PK motor garanderen uitstekende resultaten op het gebied van prestaties, comfort en veiligheid.

• De **PLUS** versie – de technologie van de toekomst

De PLUS-modellen zijn ontwikkeld voor de meest veeleisende operators en om het hoogste niveau van technologie te bieden op het gebied van efficiëntie, prestaties en veelzijdigheid van gebruik. De motor is in overeenstemming met de strikte Tier 4B-emissievoorschriften en heeft een vermogen van 75 kW-101 PK en garandeert in combinatie met de hydrostatische transmissie met "EPD" elektronisch beheersysteem, een maximale snelheid van 40 km/u met behoud van een laag brandstofverbruik, typisch voor MERLO verreikers.

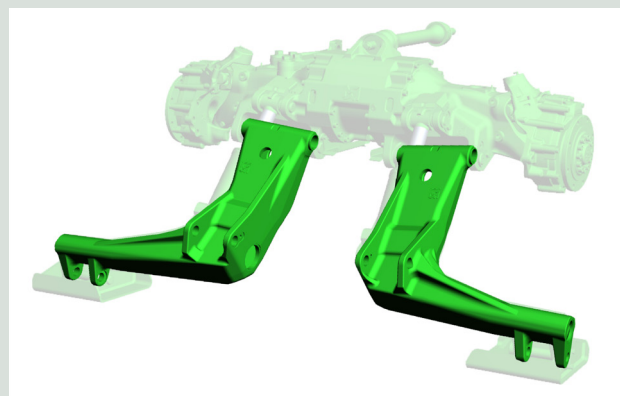
Compleet machinebeheer

Het grote 10,1-inch kleurendisplay, standaard op de PLUS-versies, toont alle bedrijfsinformatie van de machine. Blader met behulp van de wielbesturing door de functies waarmee het mogelijk is om de functionele grenzen van de machine in te stellen, zoals maximale snelheidsregeling van de bewegingen en geometrische beperking van de werkgebieden. De informatie met betrekking tot machinebeheer wordt eenvoudig en intuïtief weergegeven. De weergave van het laaddiagram wordt in realtime bijgewerkt op basis van de bedrijfsomstandigheden, d.w.z. het maakt directe visualisatie mogelijk van informatie met betrekking tot veiligheid en stabiliteit.



Stabilisatoren

De stabilisatoren van de PANORAMIC-reeks garanderen een snelle en veilige installatie. Het exclusieve ontwerp van de stabilisatoren, ontwikkeld om een hoge structurele weerstand te bieden, garandeert hun beperkte hinder tijdens hun gebruik. Zo blijven ze altijd binnen de dimensies van de machine en is er geen visuele belemmering voor de overdrachtsfasen. De onafhankelijke bediening maakt een aparte bediening van elke stabilisator mogelijk. De vorm van de steunvoet garandeert uitstekende verankering aan de grond, zelfs op zacht of steil terrein.



Nivellering en side-shift mast

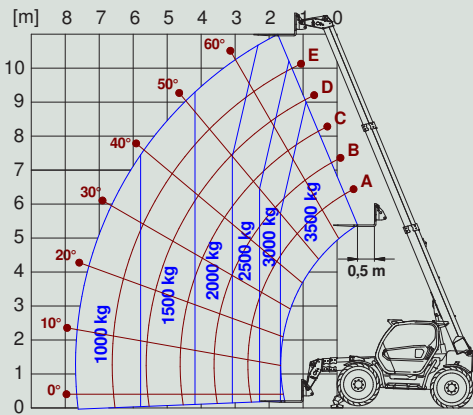
De PANORAMIC verreikers zijn standaard uitgerust met twee unieke functies die de Merlo verreikers altijd hebben onderscheiden van de rest: de nivellering van het chassis en de side-shift van de mast.

De nivellering maakt het mogelijk om op dwarsellingen te werken, zowel op banden als op stabilisatoren, waardoor de arm perfect verticaal kan worden geheven en maximale veiligheidsomstandigheden worden gegarandeerd. De side-shift van de giek maximaliseert de operationele precisie, waardoor de werkingstijden worden verkort. Deze beweging bereikt 445 mm per kant zonder de stabiliteit en veiligheid van het voertuig in gevaar te brengen.

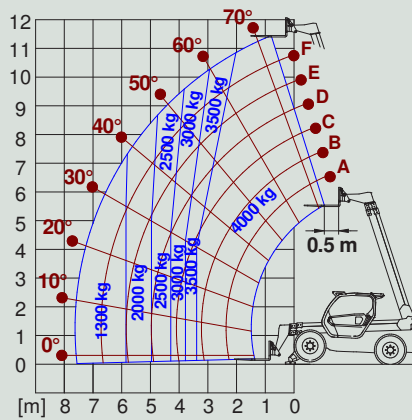


Laadgrafiek

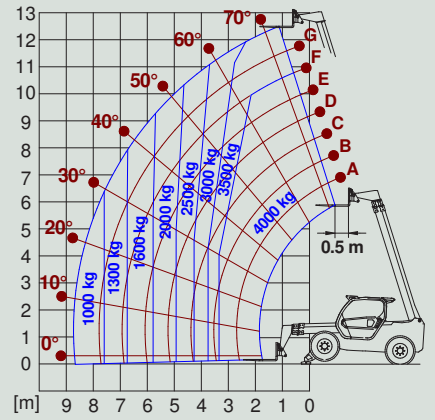
Panoramic 35.11



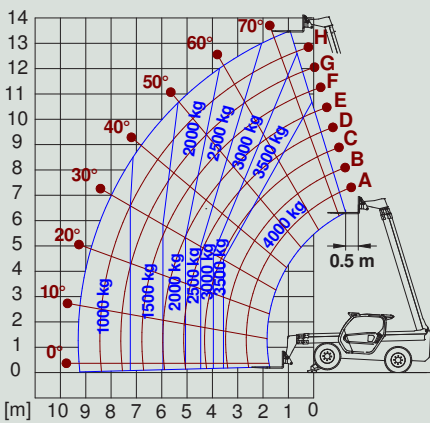
Panoramic 40.12



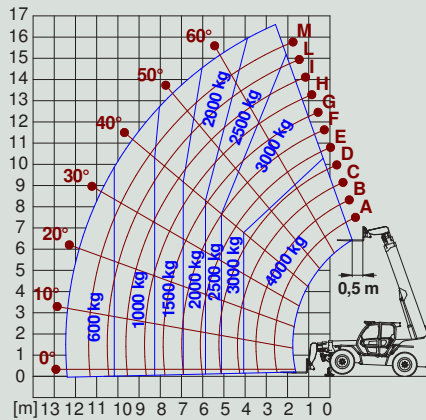
Panoramic 40.13



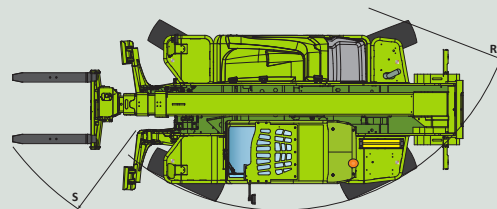
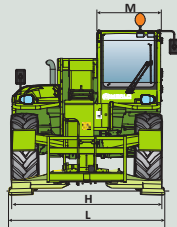
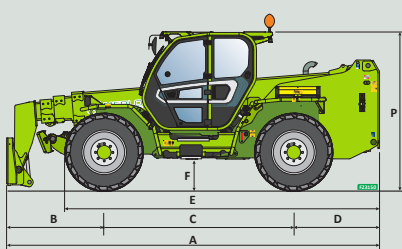
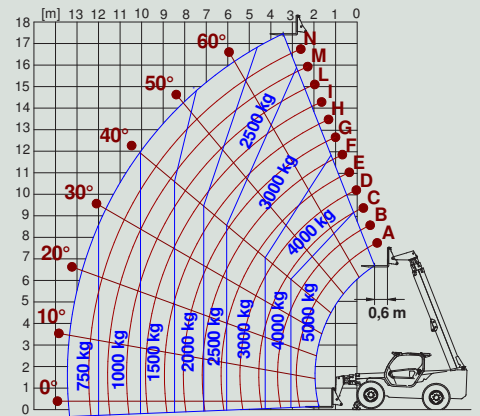
Panoramic 40.14



Panoramic 40.17



Panoramic 50.18



AFMETINGEN

		A	B	C	D	E	F	H	L	M	P	R	S
P35.11	mm	5055	1610	2800	645	3976	460	2290	2365	1010	2530	3985	5200
P40.12	mm	5010	1290	2810	910	4260	375	2240	2380	1010	2425	3920	4900
P40.13	mm	5410	1690	2810	910	4260	375	2240	2380	1010	2425	3920	4940
P40.14	mm	5750	1645	2810	1295	4640	375	2240	2380	1010	2425	3920	5040
P40.17	mm	5970	1705	2810	1315	4852	450	2420	2550	1010	2500	4050	5160
P50.18	mm	6190	1745	3060	1385	5067	485	2460	2550	1010	2535	4265	5611

Model	P35.11	P40.12	P40.13	P40.14	P40.17	P50.18 Plus
Performance						
Totale ongeladen massa (kg)	8900	9200	9300	9950	11670	13300
Maximumcapaciteit (kg)	3500	4000	4000	4000	4000	5000
Hefhoogte(m)	11	11,5	12,5	13,5	16,6	17,5
Maximaal bereik (m)	7,8	7,6	8,74	9,3	12,47	13,5
Hefhoogte bij max. capaciteit (m)	9	11,5	10,9	10,7	10,3	9,2
Bereik bij max. capaciteit (m)	2	3,4	3,3	3,56	4,06	3,7
Capaciteit op max. hefhoogte (kg)	2500	4000	3500	3000	2500	2500
Capaciteit op max. bereik (kg)	1000	1300	1000	1000	600	750
Side-shift mast (mm)	+/- 310	+/- 330	+/- 340	+/- 345	+/- 435	+/- 445
Chassisnivellering(%)	+/- 8	+/- 8	+/- 8	+/- 8	+/- 8	+/- 8
Powertrain						
Motor	Deutz TD2.9	Deutz TD2.9	Deutz TD2.9	Deutz TD2.9	Deutz TD2.9	
Cilinderinhoud/aantal	2900/4	2900/4	2900/4	2900/4	2900/4	
Vermogen (kW/HP)	55,4/75	55,4/75	55,4/75	55,4/75	55,4/75	
Maximum snelheid (km/u)	33	33	33	33	33	
Hydrostatische transmissi	Ja - 2V	Ja - 2V	Ja - 2V	Ja - 2V	Ja - 2V	
EPD	NO	NO	NO	NO	NO	
PLUS versie Powertrain						
Motor		Deutz TCD3.6	Deutz TCD3.6	Deutz TCD3.6	Deutz TCD3.6	Deutz TCD3.6
Cilinderinhoud/aantal		3600/4	3600/4	3600/4	3600/4	3600/4
Vermogen (kW/HP)		75/102	75/102	75/102	75/102	75/102
Maximum snelheid (km/u)		40	40	40	40	40
Hydrostatische transmissi		Ja - 2V	Ja - 2V	Ja - 2V	Ja - 2V	Ja - 2V
EPD		STD	STD	STD	STD	STD
Hydraulisch systeem						
Pomp	LS	LS	LS	LS	LS	LS
Debiet/druk (l/min-bar)	117 - 210	104 - 250	104 - 250	104 - 250	104 - 250	104 - 250
Cabine						
Cabine afwerking	ECO	ECO	ECO	ECO	ECO	
MCDC	Light	Light	Light	Light	Light	
Controls	Elektromechanische joystick	Elektronische joystick	Elektronische joystick	Elektronische joystick	Elektronische joystick	
PLUS versie Cab						
Cabine afwerking		ECO	ECO	ECO	ECO	ECO
MCDC		Full	Full	Full	Full	Full
Controls		Elektronische joystick	Elektronische joystick	Elektronische joystick	Elektronische joystick	Elektronische joystick

masterstudio

De gegevens, functies en illustraties in dit document zijn louter indicatief en niet bindend. Merlo Spa voert een beleid van voortdurend onderzoek en ontwikkeling, en daarom kunnen onze producten kenmerken vertonen die verschillen van de beschreven of kunnen zonder voorafgaande kennisgeving worden gewijzigd. De geïllustreerde producten kunnen optionele apparatuur omvatten.

MERLO MOBILITY

Always connected

Het assortiment verreikers van Merlo biedt exclusieve technologie, waardoor verreikers nog slimmer en meer verbonden zijn. De klant kan via het MerloMobility 4.0 CONNECTIVITY SYSTEM de informatie die door de machines wordt gedetecteerd en naar een portal worden overgedragen, volledig benutten. Merlo Mobility is een flexibel hulpmiddel om de operationele monitoring van de machine in de verschillende activiteitssectoren te optimaliseren.



MERLO S.P.A.

Via Nazionale, 9 - 12010 S. Defendente di Cervasca - Cuneo - Italia

Tel. +39 0171 614111 - Fax +39 0171 684101

www.merlo.com - info@merlo.com